

# Trimble Installation Manager (TIM)

Hent den hér - [klik](#).

Sæt markcomputeren til PC, med den medfølgende USB ledning, og find TIM på listen med programmer. Efter lidt tid, finder programmet enhedens serienummer, og de opdateringer din licens giver rettigheder til:

En grøn prik ud for opdateringen betyder at du er opdateret.

Et blå flueben betyder at du har licens til en opdatering.

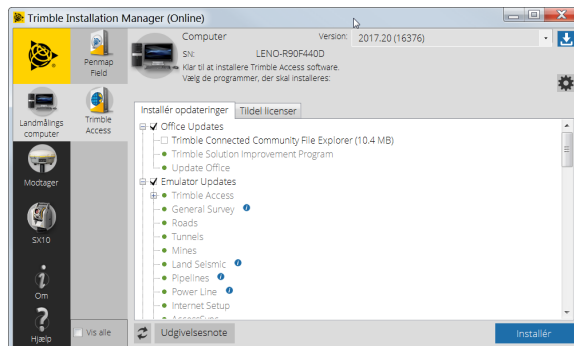
Et sort flueben betyder at en valgfri opdatering er tilgængelig.

I øverste højre hjørne, i bjælken Version, vælger programmet den nyeste version Access, som du har licens til. Luk for Trimble Access på markcomputeren og tryk installér. Installerer du i forbindelse med opdatering af operativsystem, husk dansk sprog og eventuelt engelsk

Office up dates er til brug for PC. Det kan for eksempel være Trimble Business Center Device manager. Field Updates er til Trimble Access på markcomputeren. Det kan være i forbindelse med lancering af ny hardware, eller forbedringer i software.

Udgivelses noter er en samlet beskrivelse af hvad opdateringen indeholder. I fanebladet Prøv software, er det muligt at teste Trimble og partner software, i en gratis 30 dages prøveperiode.

Blandt andet har Geoteam udviklet en app der benyttes til arkæologiske opmålinger ArkSurvey og BestFit til beregning af 3D objekter samt skæringer i rummet.



Ved en opgradering til nyere/højere version bliver dine jobs også konverteret.

Har du ældre jobs der skal opgraderes så kan du gøre det hér - [klik](#).

Bemærk!

Har du opgraderet dine jobs til nyere/højere version kan du kun nedgradere gennem TBC.