

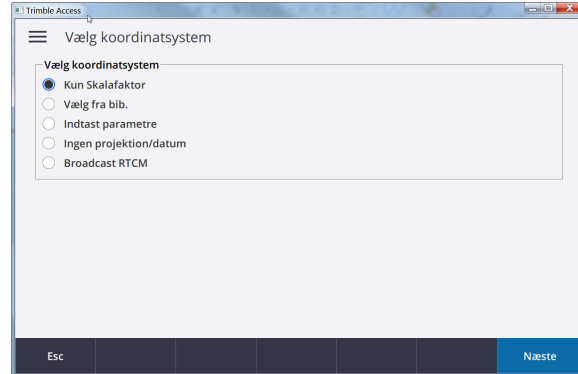
Koordinatsystem & Geoide

Under *Egenskaber for aktivt job* vælges koordinatsystem mv.

Koordinatsystemet kan vælges - typisk - som *Kun Skalafaktor* (oftest anvendt ved brug af totalstation) eller *Vælg fra bib.* (bibliotek) ved GNSS opmåling.

De danske koordinatsystemer er installeret som standard.

Se også i menuen [Definitioner](#).



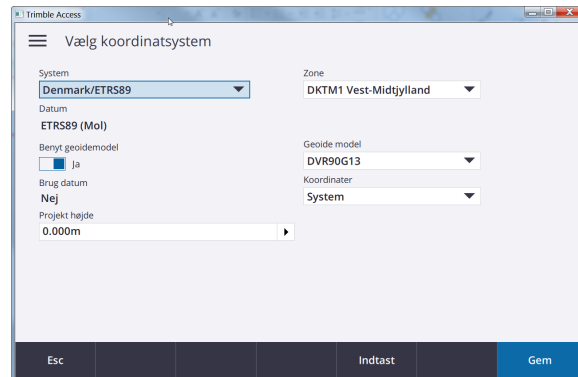
Vælg Koordinatsystem:

Det typiske opsætning for GNSS opmåling vil være

System: Danmark/ETRS89

Zone UTM32

Nyeste *Geoide Model:* DVR90 2013



Dog rummer biblioteket også ældre definitioner, såsom System34, DNN mv.

Der skal altid angives en værdi for Projekt højde - den typiske værdi er 0.000m.

For Broadcast RTCM - klik.

Note!



Mere om koordinatsystemer og geoider:

Hent den samlede 2013 koordinatsystems pakke hér - klik.

Hent installationsvejledning hér - klik.

Se hvad SDFE (tidligere Geodatastyrelsen) skriver om den seneste geoide hér - klik.

Billedet til højre viser forskellen mellem den tidligere geoide DVR90 og den nye forbedrede geoide DVR90 2013 (Denmark).

