

# Quick Station TA 2017.XX

## Quick Station App

App der giver mulighed for hurtigt, at starte opmåling med lokale koordinater, samt overføre den sidste totalstation opstilling til et nyt job.

Kan hentes med TIM, hvis kontrol enheden har gyldig software garanti, og er registreret af Geoteam.

## Quick

Tryk på ikonet Quick. Opsætning af stationering starter på sædvanlig vis, med job, libelle, temperatur og man er klar til at måle.

*Åben job* og *se aktivt job*, virker på samme måde som i Generel opmåling.

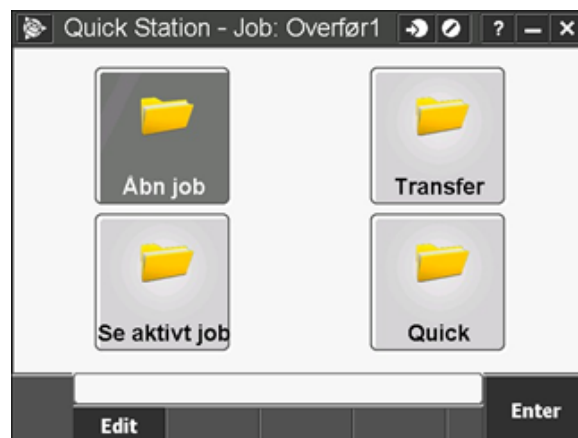
*Transfer* overfører den sidst brugte totalstations opstilling til et nyt job.

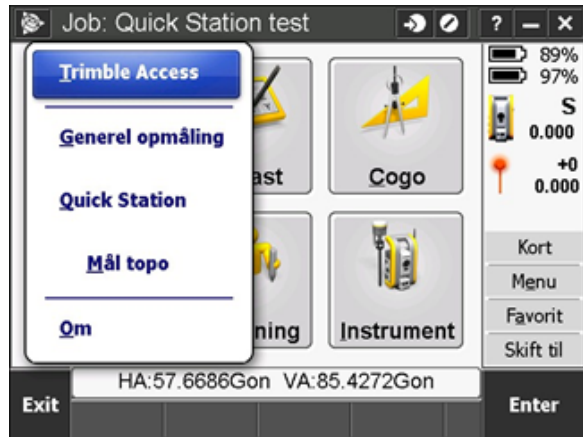
## Transfer

Tryk på ikonet *Transfer*, og *nyt job* menuen åbner. Navngiv jobbet, som den sidste opstilling, skal overføres til. Tryk ok. *Mål Topo* starter op, og man kan måle videre, i sin sidste opstilling.

## Generel opmåling

Har man brug for at skifte i mellem menuer, tryk på Trimble ikonet øverst i venstre hjørne af skærmen





Default indstillinger

App`en giver lokale koordinater Y=1000, X=2000,Z=10.

Svarer til at stationere med metoden *kendt punkt*.

Vil man ændre på default, tryk på *edit*.

