

Med kabel (GoBridge)

Tilslut GoBridge-ledningen til en PC. Sæt den ende af ledningen med "en kasse" i din PC's USB port.

Der installeres automatisk en driver, og vinduet med automatisk afspilning åbner.

Vælg 'Åbn mappe for at vise filer'.

Sæt flueben i 'Gør altid følgende for programmer og spil'.

Tryk 'Kør GSLoader.exe'.

Go! Suite åbnes.

Tilslut USB stik til tablet-device (f.eks TSC7 eller T10).

På tablet-devicen, gå til stifinder og find GoBridge, formentlig som drev(D).

Kør 'GSLoader'.

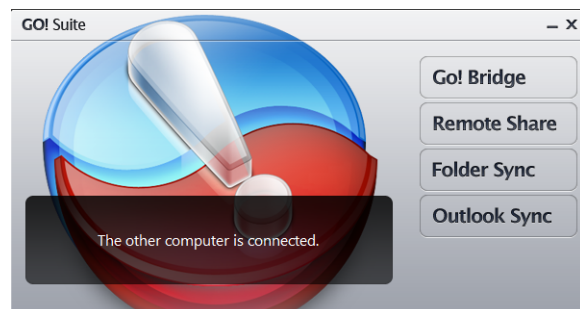
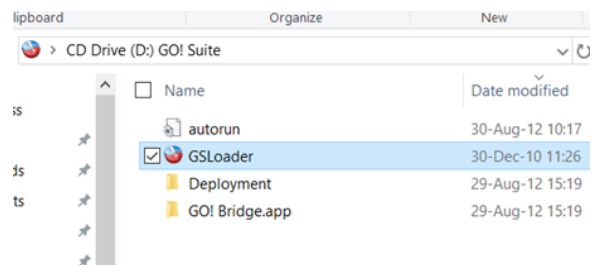
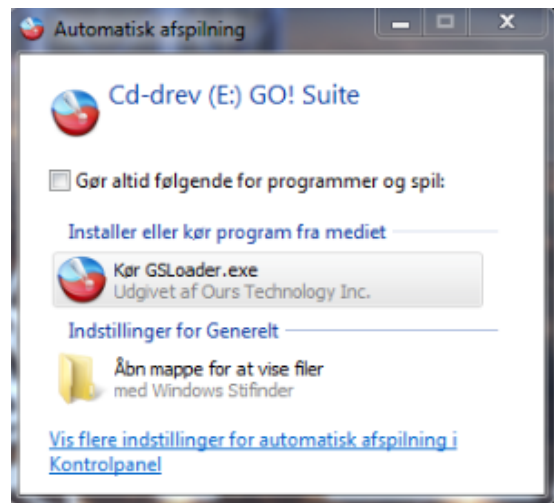
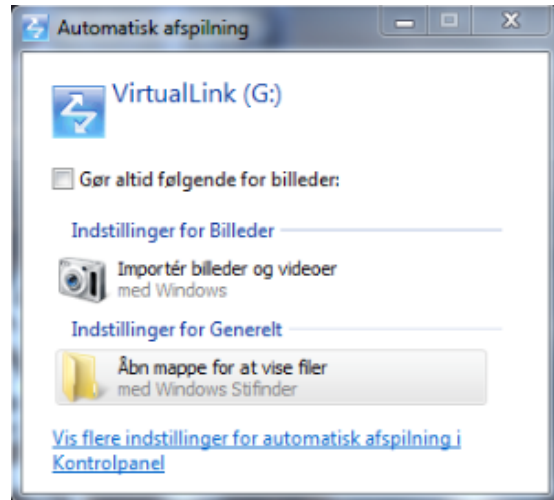
Go! Suite viser nu, at computerne nu er forbundene.

Du er nu klar til at anvende GoBridge. Det nemmeste er at styre fil overførsel fra din PC.

Tryk på "GoBridge" knappen.

Go! Bridge åbner pr. default Tablet-skrivebord/desktop.

Tryk på "øjlet" ved siden af desktop. Her kan anden filplacering vælges, og man kan også se de senest valgte mapper.



Vi anbefaler du vælger mellem 2 muligheder for hvor data nemt kan kopieres fra og til.

- Man kan lave en data-mappe på skrivebordet, og senest nemt tilgå den fordi Go!Bridge starter på skrivebordet.
- Eller man kan bruge den samme filplacering som Trimble Access også bruger (C:\ProgramData\Trimble\TrimbleData\xxx).

Go! Bridge husker de seneste filplaceringer, så stien skal kun lokaliseres 1. gang.

